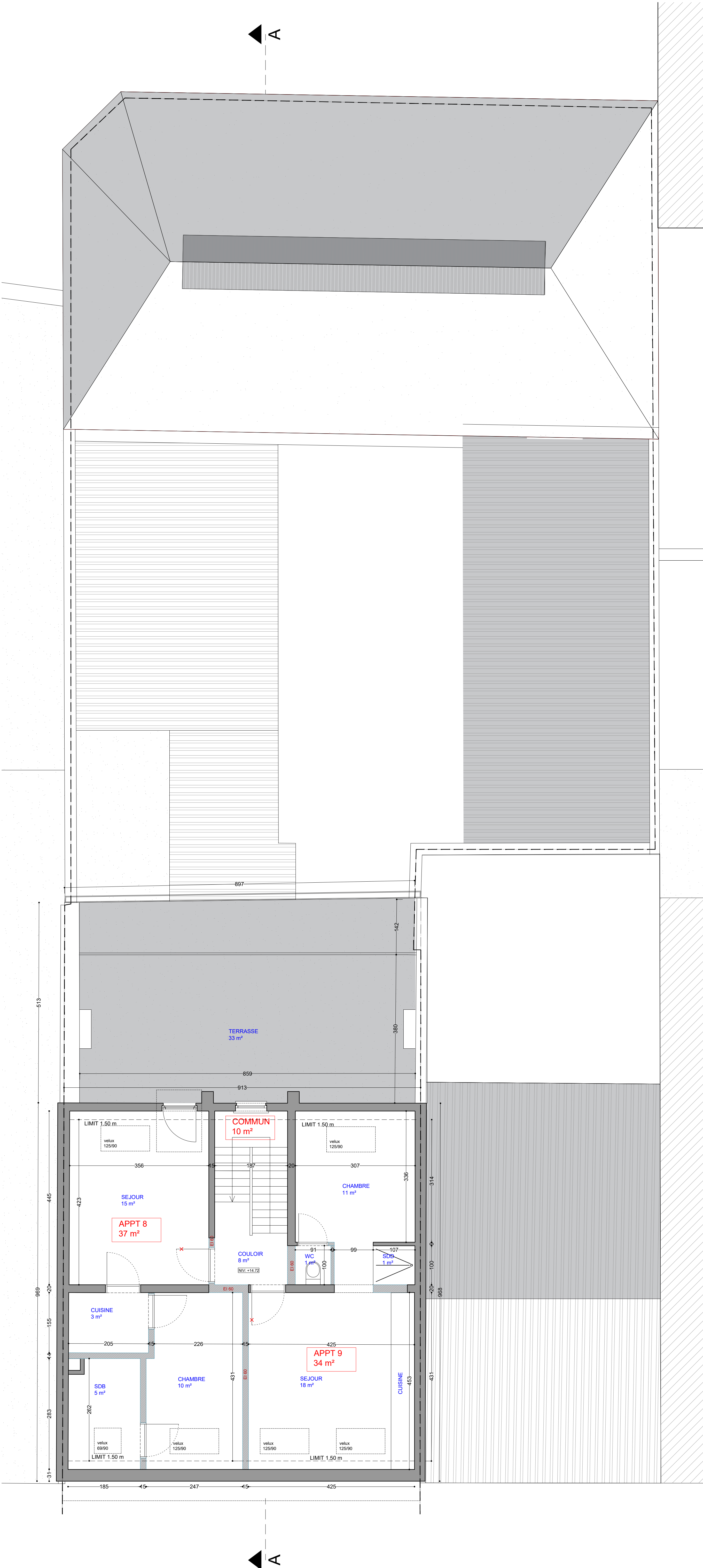
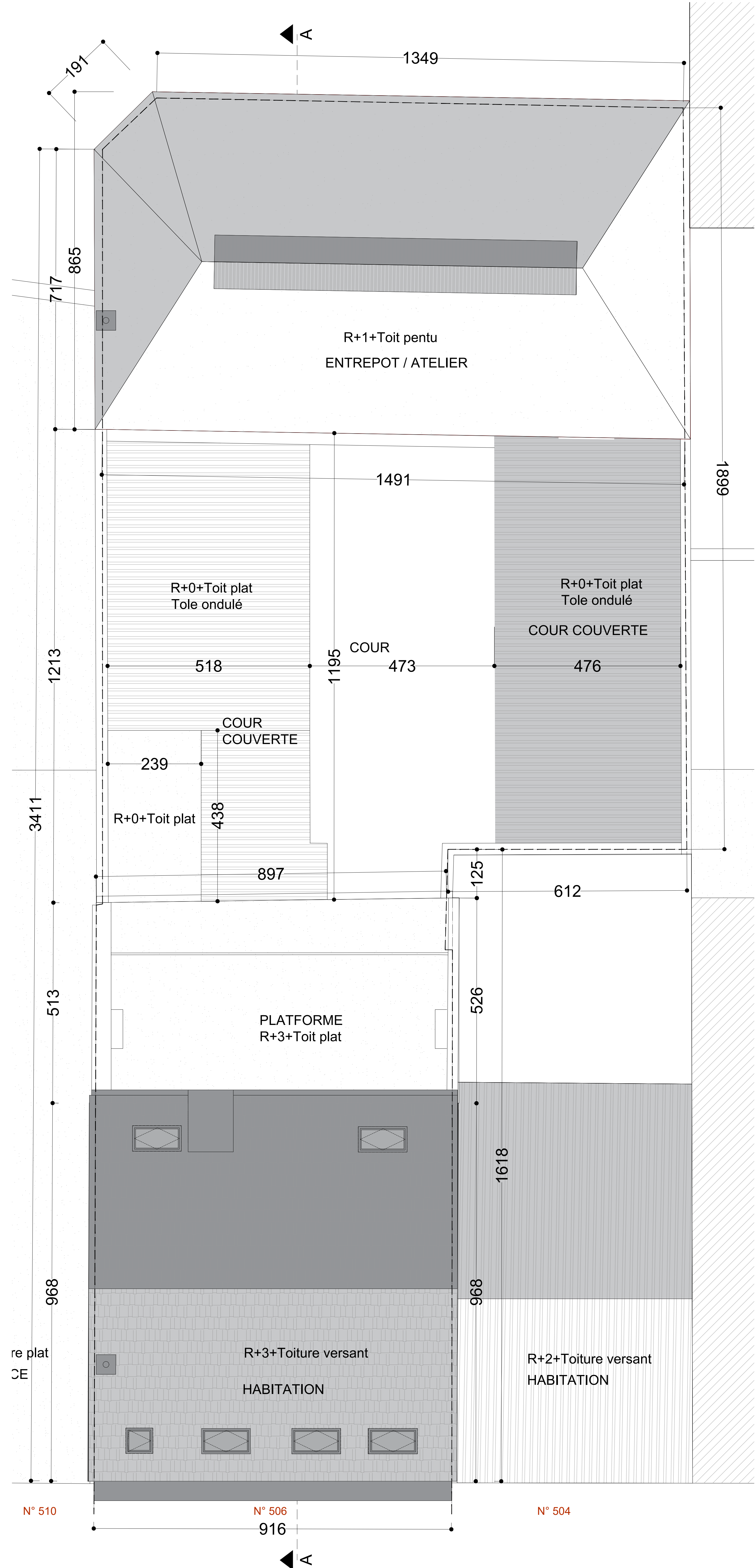


3e ETAGE: Rez+3



COMBLES: Rez+4



PLAN TOITURE

LEGENDE

MACONNERIE EXISTANTE

DEMOLITION

NOUVELLE MACONNERIE

CLOISONS EXISTANTS

ISOLATION

CHARPENTE

ETANCHEITE

index

modification:

date:

BUREAU D'ARCHITECTURE

ATELIER VOLTAIRE

ARCHITECTE

Atelier Voltaire s.r.l.

Albert Ohanian

Boulevard Des quatre Journées 26

Tel: 02 255 98 32

1210 Saint Josse ten Noode

albert@ateliervoltaire.be

PROJET:

1. Modification du nombre de logements dans une maison de rapport.

2. Création d'un appartement 2 chambres dans le vaste espace sous les versants de toitures du bâtiment à rue.

3. Création d'un appartement 2 chambres au premier étage de l'entrepôt dans le fond de la cour.

4. Création d'un chien assis sur le versant arrière de la toiture du bâtiment à rue.

5. Création d'une terrasse avec une toiture végétale sur la toiture plate à l'arrière du bâtiment à rue.

6. Modification de la toiture à versants vers une toiture plate végétalisée et isolée de l'annexe dans le fond de la cour arrière.

7. Amélioration de l'imperméabilisation de la cour arrière.

8. Modification et régularisation de l'aménagement l'appartement du R+2 de chaussée du bâtiment à rue.

9. Suppression des couvertures en têtes ondulées (non conformes) de la cour arrière.

10. Réaménagement des caves et création de locaux vélos et poussettes pour les appartements.

ADRESSE:

Chaussée de Louvain 506 et 508

1030 Schaerbeek

Division:5 Section :C Numéro 88w4 et 88x4

DEMANDEUR:

TITRE DU PLAN:

SITUATION DE FAIT

DATE:

25-03-2024

INDEX:

STADE:

PERMIS D'URBANISME

ECHELLE:

1/50

PLAN:

R+3

R+4-COMBLES

PLAN TOITURE

A

B

C

D

E

F

G

H

I

J

K

L

M

N

O

P

Q

R

S

T

U

V

W

X

Y

CODE:

NUMERO:

LVN 506

4/10